



Disney  
klúbburinn

Disney  
Vampirina

# Lesskilningsverkefni með bókinni Litla vampírán



Unnur María Sólmundsdóttir,  
grunnskólakennari, tók saman.

edda

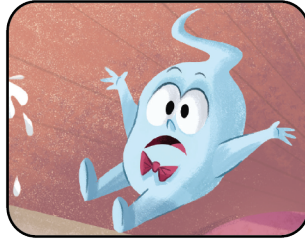
Í bókinni koma ýmsar **ævintýrapersónur** við sögu en hver er hvað? Tengdu saman.

vampíra

ufsagrýla

varúlfur

draugur



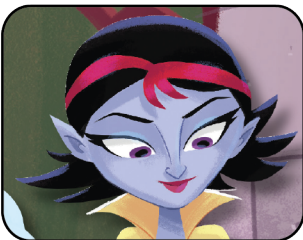
Úlfsi

Gregoría

Hávaðína

Demi

„Gæsalappir“ eru **greinarmarki** sem sýna hvað sögupersónur segja. Stundum er texti settur inn í **talbólu**. Hver segir hvað? Skráðu nöfn persónanna í reitina og tengdu saman.




„Tröllin frá Transylvaníu munu mala Draugana frá Frankenberg!“

„Æ, sjáið þið! Hún er algjör ljúflingur.“

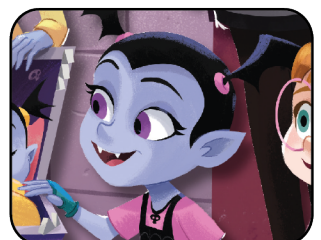



„Ert þú til í að passa Ínu litlu?“

„Ína komdu niður strax!“



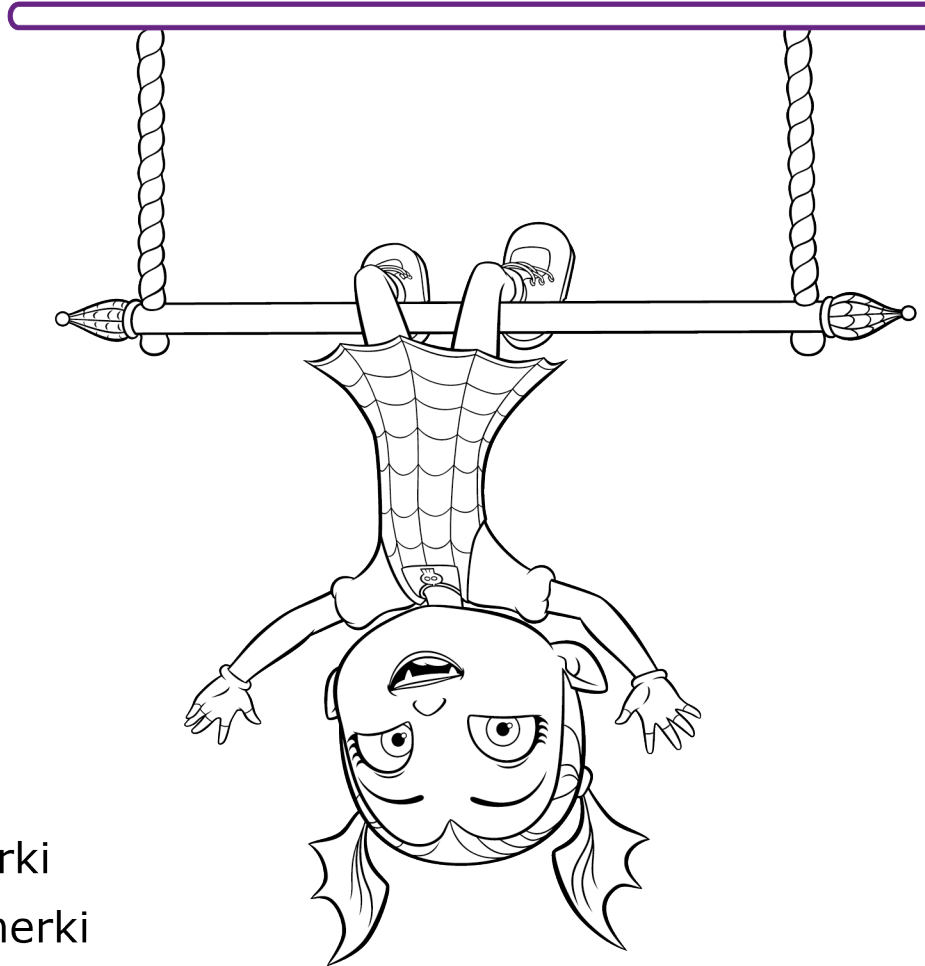

„Þú ert þæg og góð, er það ekki?“





Gæsalappir eru ekki einu **greinarmerkin** í bókum og til eru margir **sérstakir ritstafir** sem eru ekki hluti af **stafrófinu**. Hjálpaðu Vampírínu að leita í bókinni og hakaðu við táknin sem þú finnur.

- () svigi
- , komma
- \* stjarna
- . punktur
- „“ gæsalappir
- \$ dollaramerki
- u undirstrikun
- : tvípunktur
- bandstrik
- # tvíkross
- @ at-merki
- / skástrik
- ? spurningarmerki
- ! upphrópunarmerki
- © höfundarréttarmerki
- ... þrípunktur



Finndu texta í bókinni hennar Vampírínu sem endar á þessum greinarmerkjum og skrifaðu þær á línurnar:

---



---



---

?

!

.





Hvað er í gangi? Nokkur orð hafa horfið úr textanum! Ætli Úlfsi hafið étið þau? Skoðaðu málsgreinarnar og finndu út hvar orðin í kassanum eiga að standa.

Vampírína kom hlaupandi inn með \_\_\_\_\_-\_\_\_\_\_.

Við Olga ætlum að baða okkur í \_\_\_\_\_.

Ég lofa að vera \_\_\_\_\_ góð barnapía.

Barnapíurnar fóru í \_\_\_\_\_ meðínu litlu.

Mjólk og \_\_\_\_\_ sulluðust um allt eldhúsið.

Vampírína \_\_\_\_\_ eldhúsið á ljóshraða.

\_\_\_\_\_ þér!

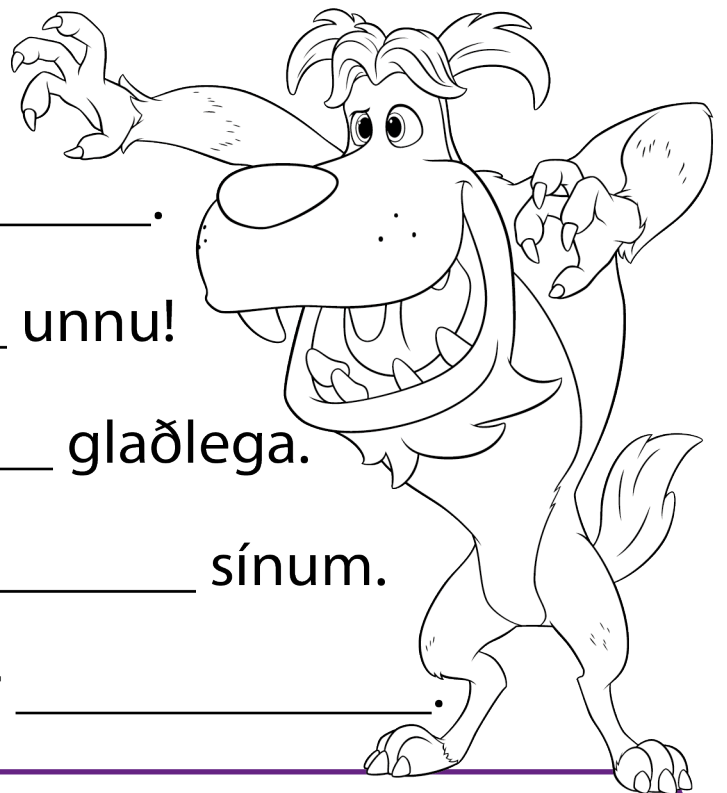
Ína hékk í \_\_\_\_\_.

Ég meina ... \_\_\_\_\_ unnu!

Litla vampíran \_\_\_\_\_ glaðlega.

Vampírína sneri sér að \_\_\_\_\_ sínum.

Æ, sjáið þið! Hún er algjör \_\_\_\_\_.



Trölla-hatt - hryllilega - ljósakrónunni - vinum  
Náði - skelfiber - þreif - mánaskininu  
ljúflingur - Tröllin - feluleik - hjalaði





Þegar Ína breyttist í leðurblöku sulluðust mjólk og skelfiber um allt eldhúsið. Leiraðu nýjan, fullan nornapott af skelfiberjum fyrir Ínu.





Hávaðína er nú mikil krúttsprengrja þegar  
hún sefur. Stuttu áður var hún í miklu stuði sem  
vampírubarn. Leiraðu hina óþekku Ínu.





Hér er eitthvað draugalegt í gangi! Getur þú fundið út hvar myndabútarnir standa í bókinni? Hjálpaðu Demi að leysa málið. Skráðu fyrst **hnit** myndanna og svo **blaðsíðutalið** þeirra.

4					
3					
2					
1					

A B C D E

(A, 4): <u>7</u>	( , ): ___	( , ): ___	( , ): ___
( , ): ___	( , ): ___	( , ): ___	( , ): ___
( , ): ___	( , ): ___	( , ): ___	
( , ): ___	( , ): ___	( , ): ___	
( , ): ___	( , ): ___	( , ): ___	
( , ): ___	( , ): ___	( , ): ___	

